

# Dell™ KM632 데스크탑 무선 키보드와 마우스

---

## 셋업

### 키보드

특징  
문제 해결  
사양

### 마우스

특징  
문제 해결  
사양

## 법적 정보

보증  
규정  
인증

---

이 문서의 정보는 사전 통지없이 바뀔 수 있습니다.

© 2011 Dell Inc. 저작권 보유.

Dell 회사의 서면 허가 없이 이 제품의 재생산은 어떤 방식에서든지 엄격하게 금지합니다. 이 내용에 사용된 상표:

Microsoft® 와 Windows® 은 미국 그리고/또는 다른 나라의 마이크로소프트사의 등록 상표입니다; Dell™과 Dell 로고는 Dell 회사의 상표들입니다.

이 문서에 사용된 다른 상표와 상호는 표시와 이름의 권리를 주장하고 있는 것이거나 다른 상품을 말합니다. Dell 회사는 Dell 회사 외의 상표와 상호에 관한 어떠한 재산적 이득의 권리를 포기합니다.

2011 - 05 Rev. A00

---

### 규제와 권리 포기

모든 설명, 경고, 규제 승인과 증명을 포함한 이 문서에 있는 정보는 공급자에 의해 만들어진 것이며 Dell에 의해 독립적으로 증명되거나 테스트되지 않았습니다. Dell은 다음의 지시들을 따르거나 부족의 결과로서 야기되는 손해에 대한 책임이 없습니다.

이 문서에 관련된 속성, 특성, 속도 또는 사양에 관한 모든 진술 또는 설명은 Dell이 아닌 공급자에 의해 만들어 집니다. Dell은 어떠한 진술의 정확도, 완전성 또는 입증성의 정보의 권리를 명확하게 포기합니다. 진술 또는 설명과 관련된 모든 질문 또는 의견들은 공급자에게 전달되어야 합니다.

---

### 수출 규제

고객님은 기술과 소프트웨어를 포함한 이 제품들이 세관과 수출 통제 법 그리고 미국의 규제에 영향을 받으며, 제품이 제조되거나 제품을 받는 나라의 규제와 세관과 수출법에 영향을 받을 수 있다는 것을 알아야 합니다. 고객님은 이 법과 규제들을 따르는 것에 동의해야 합니다. 또한, 미국법 아래, 이 제품은 팔리거나 임대 또는 다른 방법으로 제약된 나라 또는 제약된 최종 사용자에게 옮겨져서는 안됩니다. 이 제품은 팔리거나 임대 또는 다른 방법으로 전송되거나 최종 사용자가 디자인, 개발, 제조와 관련되거나 핵무기, 재료, 시설,

미사일 또는 미사일 프로젝트 지원과 화학이나 생물학  
무기에 관련된 제한없는 활동이 포함된 대량살상 무기  
와 관련된 활동에 종사하는 사람에게 이용 되어서는  
안됩니다.

---

## 셋업: Dell™ KM632 데스크탑 무선 키보드와 마우스

### 시스템 사양

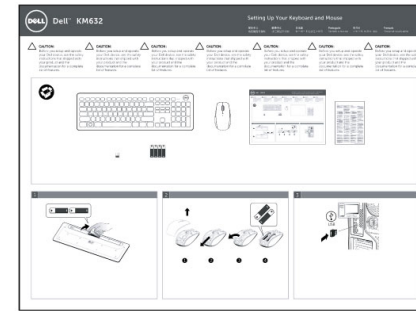
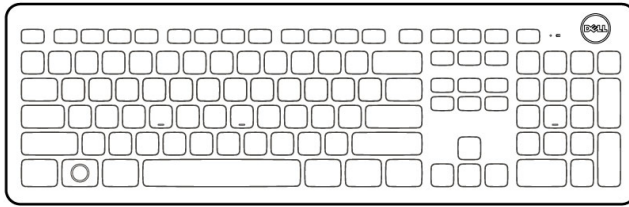
다음은 시스템 사양 항목입니다.

- USB 포트 한 개 (USB 수신기를 위한 것)
- Microsoft Windows 7/Vista/XP, Media Center Edition 그리고 Linux Ubuntu

### 시작하기

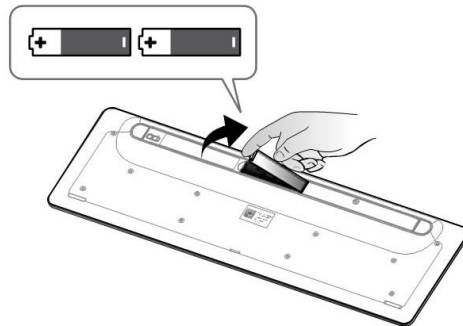
박스의 내용물 • 셋업 •

### 박스의 내용물

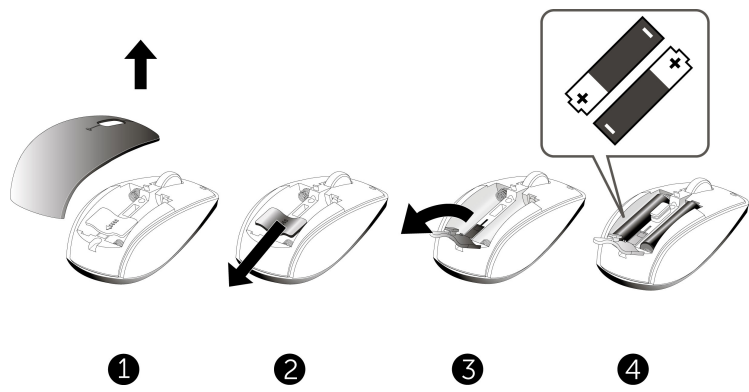


### 셋업

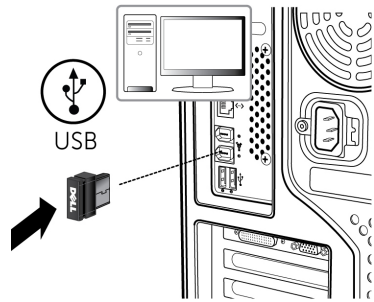
단계 1: 키보드 설치하기



단계 2: 마우스 설치하기



단계 3: USB 수신기를 컴퓨터에 연결하기



만약 키보드와 마우스가 작동하지 않는다면 문제해결: Dell™ KM632 데스크탑 무선 키보드 또는 문제해결: Dell™ KM632 데스크탑 무선 마우스

모든 케이블과 플러그를 올바르게 연결하십시오.

다음 페이지로 돌아 가기

내용 페이지로 돌아 가기

## 특징: Dell KM632 무선 데스크탑 무선 키보드

개요 • 멀티미디어 기능 • 적용 키와 윈도우 키 • 화면 표시 •

### 개요

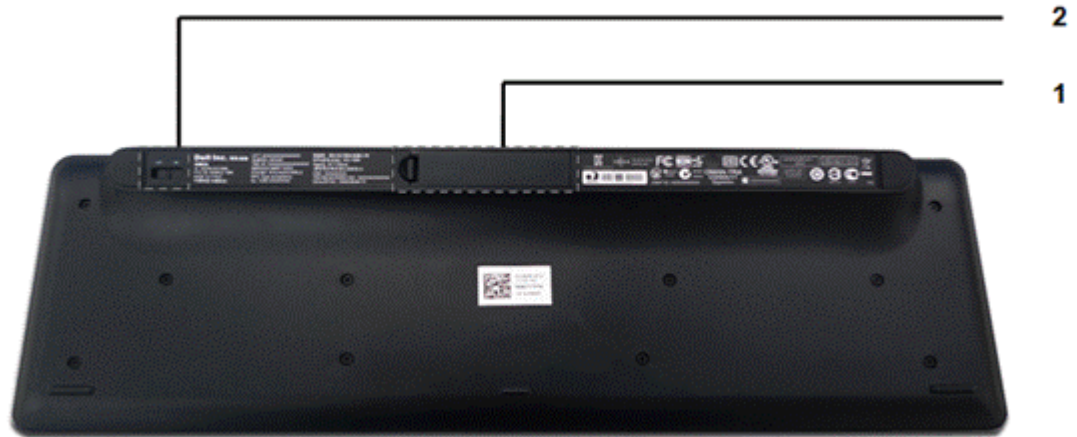
## Dell™ KM632 데스크탑 무선 키보드 앞면



라벨	설명/기능
1 배터리 지시기	녹색 전원 지시기 황색 배터리 소모 지시기
2 수면키	컴퓨터를 대기모드로 하려면 수면 키를 누르세요. 컴퓨터를 깨우려면, 키보드에서 아무 키나 누르세요.
3 멀티미디어 기능	음소거, 소리 높이기, 소리 줄이기, 재생/멈춤, 앞으로 건너뛰기, 뒤로 건너뛰기

## Dell™ KM632 데스크탑 무선

## 키보드 후면



라벨



- 1 배터리 칸
- 2 켜기/끄기 스위치

---


## 멀티미디어 기능

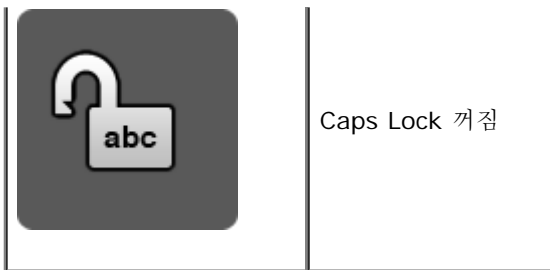
	재생되고 있는 매체 음소거
	소리 줄이기
	소리 높이기
	이전 트랙으로 뒤로 건너뛰기
	재생/멈춤
	다음 트랙으로 앞으로 건너뛰기

## 적용 키와 윈도우 키

키 조합	기능
 적용 키	이 키를 누르는 동안 데스크탑의 오른쪽 클릭하는 것과 같은 바로 가기
 윈도우 키	시작 메뉴
윈도우 키 + E	Windows Explorer
윈도우 키 + F	문서 찾기
윈도우 키 + M	모두 최소화
윈도우 키 + R	대화 상자 실행 표시
윈도우 키 + F1	도움 메뉴 표시
윈도우 키 + TAB	다음 작업표시줄 버튼 활성화
윈도우 키 + Ctrl + F	컴퓨터 찾기
윈도우 키 + Shift + M	모든 최소화 원상태로 돌리기
윈도우 키 + Pause/Break	시스템 기능 수행

## 화면 표시

	Caps Lock 켜짐



- Caps Lock — 페이지 상단의 주제와 같은 적당한 곳을 수동적으로 계속 시프트키를 누를 필요없이 원하는 만큼 모든 대문자를 칠 수 있도록 해줍니다.
- 만약 Caps Lock 지시기가 화면에 나타나지 않는다면,  
[www.support.dell.com/KM632](http://www.support.dell.com/KM632)에서 드라이버를 다운받아 주십시오.

---

모든 제약과 권리포기를 읽어 주십시오.

---

[내용 페이지로 돌아 가기](#)



[내용 페이지로 돌아 가기](#)

## 문제 해결: Dell™ KM632 데스크탑 무선 키보드

---

만약 키보드를 사용하는데 문제가 있다면:

- 배터리가 정확한 위치에 놓여있는지 확인하세요.
- 켜기/끄기 스위치가 켜져 있는지 확인하세요.
- 배터리를 설치하면 키보드 앞면의 녹색 전원 지시기가 켜질 것입니다. 지시등은 15초 후에 흐려질 것입니다..
- USB 수신기를 뺐다 다시 꽂아 주세요.
- 만약 아직도 문제가 있다면, 컴퓨터를 재시작해주세요.
- USB 수신기를 다른 USB 연결기에 꽂아 보세요.

---

모든 제약과 권리포기를 읽어 주십시오.

---

[내용 페이지로 돌아 가기](#)

[내용 페이지로 돌아 가기](#)

## 사양: Dell™ KM632 데스크 탑 무선 키보드

일반 • 전기 • 물리 • 환경 • 2.4 GHz 무선 •

### 일반

제조사	Chicony Electronics Co., Ltd.
모델 넘 버	KG-1089
연결 형 식	2.4 GHz 무선 기술
지원하 는 운영 체제	Microsoft® Windows® 7/Vista/ XP 와 Media Center Edition 와 Linux Ubuntu.
롤오버	모조 N-key 롤오버 특성
키 기계 부품	리버돔

### 전기

운영 전압	2.0 V 부터 3.2V까지
배터리 수명	약 6개월
요구 배터리	2*AA 알카라인

### 물리적 특징

높이	31.64 mm
길이	444.38 mm
넓이	141.01 mm
무게	497.8g, 배터리 제외

---

## 환경

운영 온도	0 °C 이상 40 °C이하
보존 온도	-40 °C 이상 65 °C이하
운영 습도	90%최대 상대 습도, 불응축식,
보존 습도	95%최대 상대 습도, 불응축식

---

## 2.4 GHz 무선

무선 전도	쌍지향성, 향상된 Shock Burst™
범위	10 meters 까지

---

모든 제약과 권리포기를 읽어 주십시오.

---

[내용 페이지로 돌아 가기](#)

[내용 페이지로 돌아 가기](#)

## 특징: Dell™ KM632 데스크 탑 무선 마우스

---

### Dell™ KM632 데스크탑 무선 마우스 앞면



#### 라벨

- 1      마우스 왼쪽 클릭
- 2      마우스 오른쪽 클릭
- 3      스크롤 휠
- 4      녹색 전원 지시기  
         황색 배터리 소모 지시기

### Dell™ KM632 데스크탑 무선 키보드 후면



라  
벨

- 1 켜기/끄기 스위치
- 2 광 감지기

---

모든 제약과 권리포기를 읽어 주십시오.

---

[내용 페이지로 돌아 가기](#)

[내용 페이지로 돌아 가기](#)

## 문제 해결: Dell™ KM632 데스크탑 무선 마우스

---

만약 마우스를 사용하는데 문제가 있다면:

- 배터리가 정확한 위치에 놓여있는지 확인하세요.
- 켜기/끄기 스위치가 켜져 있는지 확인하세요.
- 배터리를 설치하면 키보드 앞면의 녹색 전원 지시기가 켜질 것입니다. 지시등은 15초 후에 흐려질 것입니다.
- USB 수신기를 뺐다 다시 꽂아 주세요.
- 만약 아직도 문제가 있다면, 컴퓨터를 재시작해주세요
- USB 수신기를 다른 USB 연결기에 꽂아 보세요.

---

모든 제약과 권리포기를 읽어 주십시오.

---

[내용 페이지로 돌아 가기](#)

[내용 페이지로 돌아 가기](#)

## 사양: Dell™ KM632 데스크 탑 무선 마우스

일반 • 전기 • 물리 • 환경 • 2.4 GHz 무선 •

### 일반

제조사	Chicony Electronics Co., Ltd.
모델 넘 버	MG-1090
연결 형 식	2.4 GHz 무선 기술
지원하 는 운영 체제	Microsoft® Windows® 7/Vista/ XP 와 Media Center Edition 와 Linux Ubuntu.

### 전기

운영 전압	2.0V 에서 3.2V까지
배터리 수명	약 6개월
요구 배터리	2*AA 알카라인

### 물리적 특징

높이	38.97 mm
넓이	64.12mm
길이	113.06 mm
무게	81.8 g, 배터리 제외

### 환경

운영 온도	0 °C 이상 40 °C이하
-------	-----------------

보존 온도	-40 °C 이상 65 °C이하
운영 습도	90%최대 상대 습도, 불응축식
보존 습도	90%최대 상대 습도, 불응축식

## 2.4 GHz 무선

무선 전도	쌍지향성, 향상된 Shock Burst™
범위	10 meters 까지

모든 제약과 권리포기를 읽어 주십시오.

[내용 페이지로 돌아 가기](#)



[내용 페이지로 돌아 가기](#)

## 보증: Dell™ KM632 데스크 탑 무선 키보드와 마우스

---

### 보증 제한과 환불 정책

Dell 브랜드 제품은 1년의 제한된 하드웨어 보증입니다.

만약 Dell 시스템과 함께 구입했다면, 그 시스템 보증을 따릅니다.

미국 고객에게: 이 제품의 구입과 사용은 [www.dell.com/terms](http://www.dell.com/terms)에서 찾을 수 있는 Dell의 최종 사용자 동의서에 영향을 받습니다. 이 문서는 구속력 있는 중재 조항을 포함합니다.

유럽, 중동과 아프리카 고객에게: 판매되고 사용되는 Dell 브랜드 제품은 적용 가능한 국가 소비자 법적 권리, 귀하께서 동의한 소매자 판매 협정서 조항(귀하와 판매자 사이에서 작성 될 것입니다)과 Dell의 최종 사용자 계약 조항에 영향을 받습니다. 또한 Dell은 추가적인 하드웨어 보증을 제공할 수도 있습니다 – Dell의 최종 사용자 계약서와 보증 조항의 세부 항목 정보는 [www.Dell.com](http://www.Dell.com)에서 “home” 페이지 아래 목록에서 귀하의 나라를 선택하고 최종 사용자 조항을 위해 “terms and conditions” 링크를 클릭하거나 보증 조항을 위해서는 “support” 링크를 클릭하여 볼 수 있습니다.

미국을 제외한 고객에게: 판매되고 사용되는 Dell-브랜드 제품은 적용 가능한 국가 소비자 법적 권리, 귀하께서 동의한 소매자 판매 협정서 조항(귀하와 판매자 사이에 작성 될 것입니다)과 Dell의 보증 조항에 영향을 받습니다. 또한 Dell은 추가적인 하드웨어 보증을 제공할 수도 있습니다 – Dell의 최종 사용자 계약서와 보증 조항의 세부 항목 정보는 [www.Dell.com](http://www.Dell.com)에서 “home” 페이지 아래 목록에서 귀하의 나라를 선택하고 최종 사용자 조항을 위해 “terms and conditions” 링크를 클릭하거나 보증 조항을 위해서는 “support” 링크를 클릭하여 볼 수 있습니다.

---

모든 제약과 권리포기를 읽어 주십시오.

---

[내용 페이지로 돌아 가기](#)

[내용 페이지로 돌아 가기](#)

## 규제: Dell™ 데스크탑 KM632 무선 키보드와 마우스 스 번들

규제와 안전 정보

키보드 규제 모델: KG-1089

마우스 규제 모델: MG-1090

동글 규제 모델: RG-1091

---

### 규제 정보

이 장비는 FCC 규정의 15조항에 따릅니다. 장치의 운영은 다음의 두 조건을 대상으로 합니다: (1) 이 장비는 유해한 혼신을 일으키지 않으며, (2) 이 장비는 오작동을 야기시킬 수 있는 어떠한 방해 전파도 받아드립니다.

이 장비는 FCC 규정의 15조항에 준수하여 클래스 B 디지털 장치를 위한 제약에 따라 시험하여 통과되었습니다. 이 제약은 주거 설치에 해로운 방해로부터의 타당한 보호를 제공하기 위해 고안되었습니다. 이 장비는 무선 주파수 에너지를 일으키고, 사용하고, 발생시킬 수 있습니다. 만약 이 장비가 설명서와 일치하지 않은 설치와 사용은 무선 통신에 해로운 혼신을 야기시킬 수 있습니다. 그러나 방해가 어떤 특정 설치에서 발생하는지는 보장 할 수 없습니다. 만약 이 장비가 라디오나 텔레비전 수신에 해로운 혼신을 야기시킨다면(장치를 켜다 키면서 혼신이 있는지 알 수 있습니다), 사용자는 다음의 조치 중 한 개 이상을 수행하여 방해를 정정할 것을 장려합니다:

- 장치를 재배치합니다.
- 장비와 수신기 사이의 간격을 넓힙니다.
- 장비를 다른 가전제품이 사용하는 다른 콘센트에 연결합니다.
- 판매자나 경험있는 무선 기술자에게 도움을 요청합니다.

기관 승인: FCC, CE, cULus, ICES, VCCI, NOM, BSMI, NCC, C-Tick, SRRC, TELECOM, IDA, KCC.

---

모든 제약과 권리포기를 읽어 주십시오.

---

[내용 페이지로 돌아 가기](#)

[내용 페이지로 돌아 가기](#)

## 인증: Dell™ KM632 데스크 탑 무선 키보드와 마우스

---

### Microsoft WHQL 로고

The Dell™ KM632 데스크탑 무선 키보드와 마우스는 마이크로소프트 윈도우 하드웨어 품질 실험실에 의해 WHQL 로고에 통과하였습니다.

WHQL 로고는 마이크로소프트 품질 실험실에 의해 운영되는 인증 체계입니다. 하드웨어가 마이크로소프트 운영 체제와 호환성이 있는지 확실하게 합니다. 이 키보드와 마우스는 WHQL 테스트를 통해 자격이 주어졌으며 마이크로소프트 하드웨어 양립 가능 항목을 포함하고 있습니다.

---

모든 제약과 권리포기를 읽어 주십시오.

---

[내용 페이지로 돌아 가기](#)